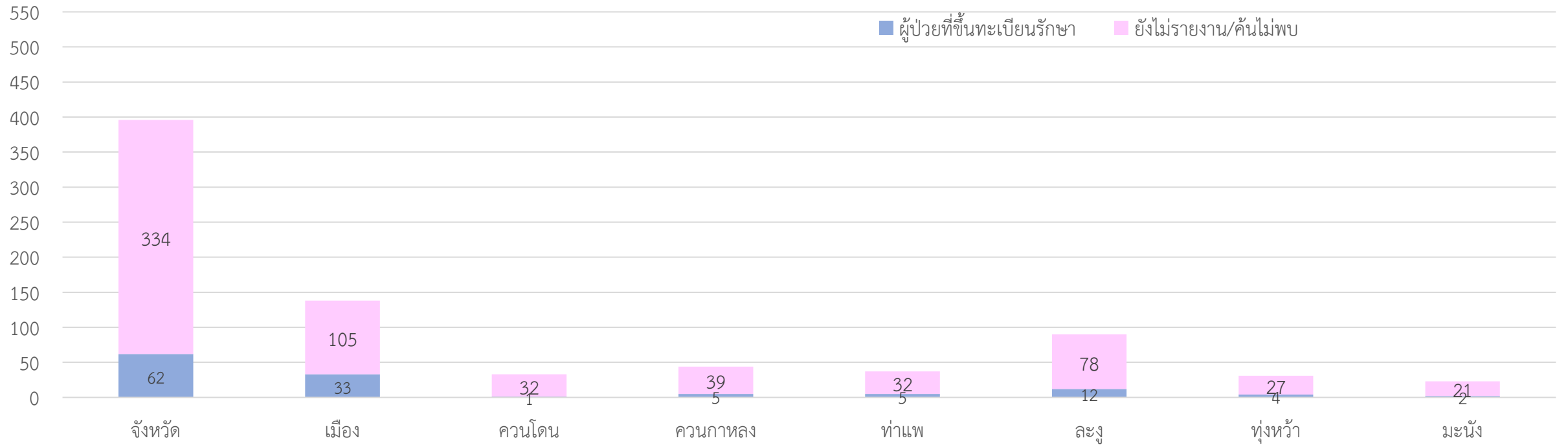


ผลการดำเนินงานวัณโรค จังหวัดสตูล ปี 2569

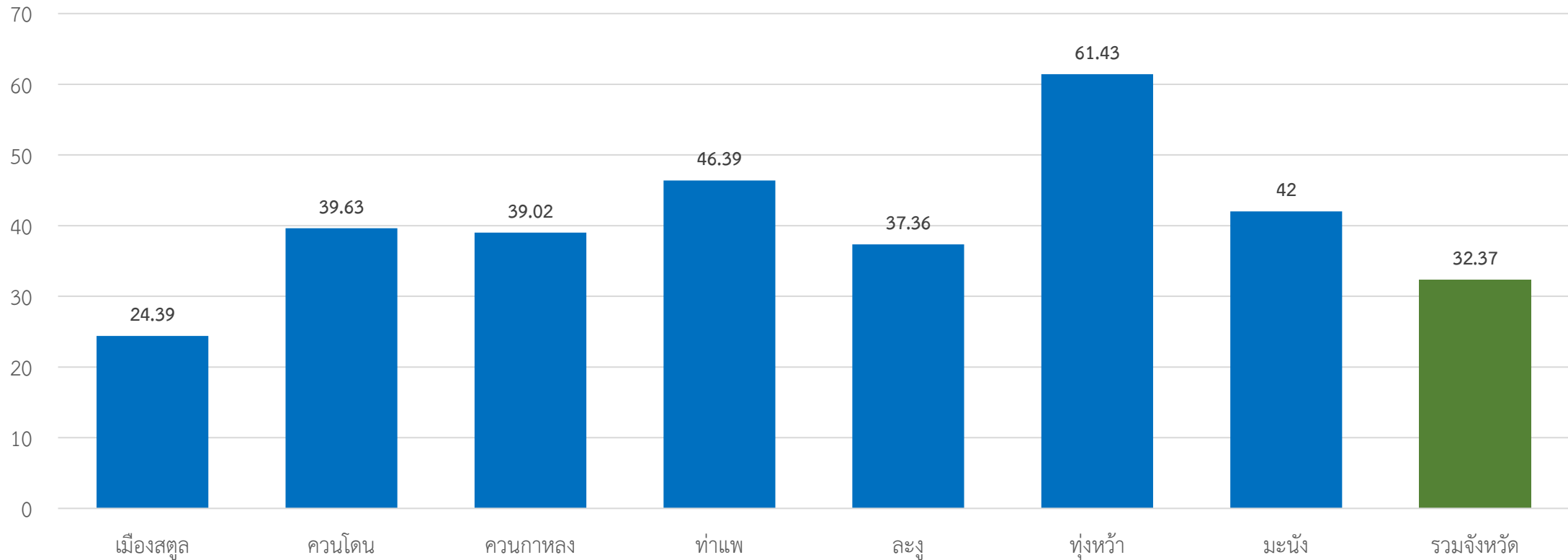
ผลการดำเนินงานวัคซีนโรคจังหวัดสตูล ปี พ.ศ.2569

1. อัตราความครอบคลุมการขึ้นทะเบียนของผู้ป่วยวัณโรครายใหม่และกลับเป็นซ้ำ \geq ร้อยละ 85



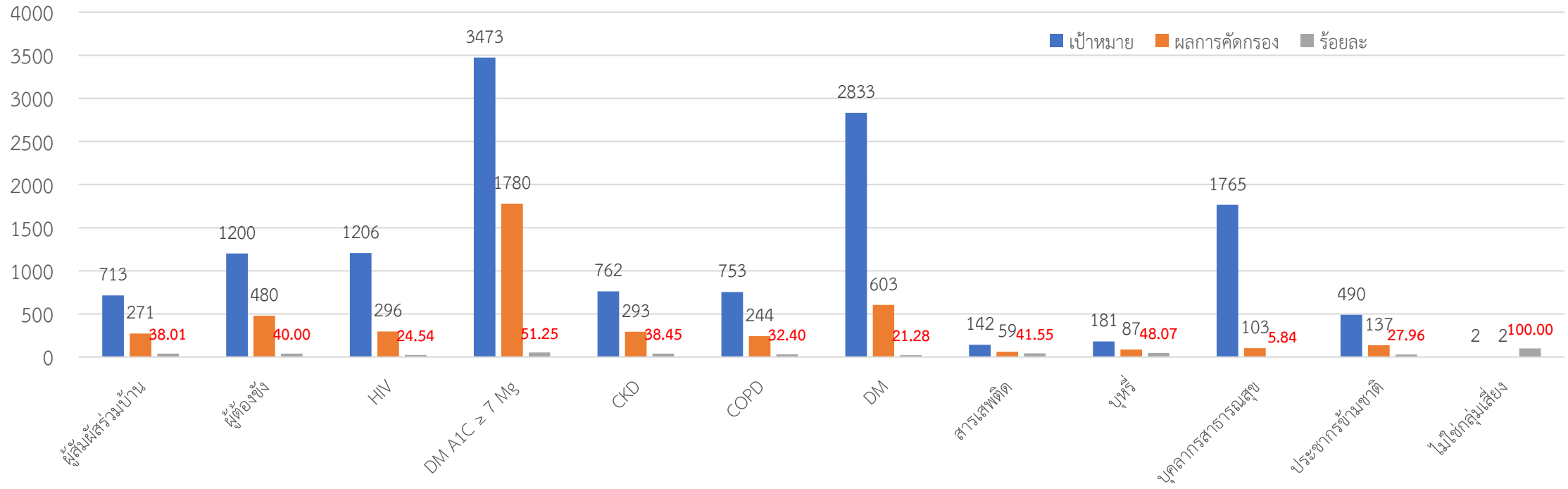
	จังหวัดสตูล	เมือง	ควนโดน	ควนกาหลง	ท่าแพ	ละงู	ทุ่งหว้า	มะนัง
ค่าคาดประมาณ 146/แสนประชากร	466	162	39	52	44	106	36	27
เป้าหมาย 85 %	396	138	33	44	37	90	31	23
ขึ้นทะเบียน	62	33	1	5	5	12	4	2

การคัดกรองวัณโรคแยกรายอำเภอ ปีงบประมาณ พ.ศ.2569



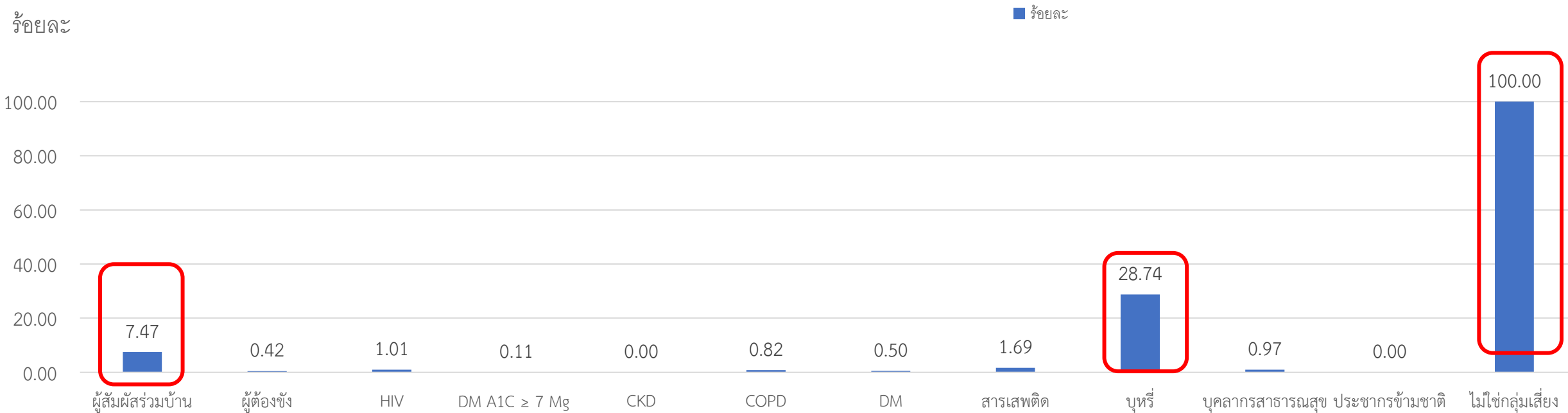
การคัดกรอง	จังหวัดสตูล	เมือง	ควนโดน	ควนกาหลง	ท่าแพ	ละงู	ทุ่งหว้า	มะนัง
เป้าหมาย	13572	7928	492	961	970	1879	892	450
ผลงาน	4393	1934	195	375	450	702	548	189
ร้อยละ	32.37	24.39	39.63	39.02	46.39	37.36	61.43	42.00

ผลงานการคัดกรองวัณโรค ปี 2568 (ข้อมูล ณ 1 กุมภาพันธ์ 2569)



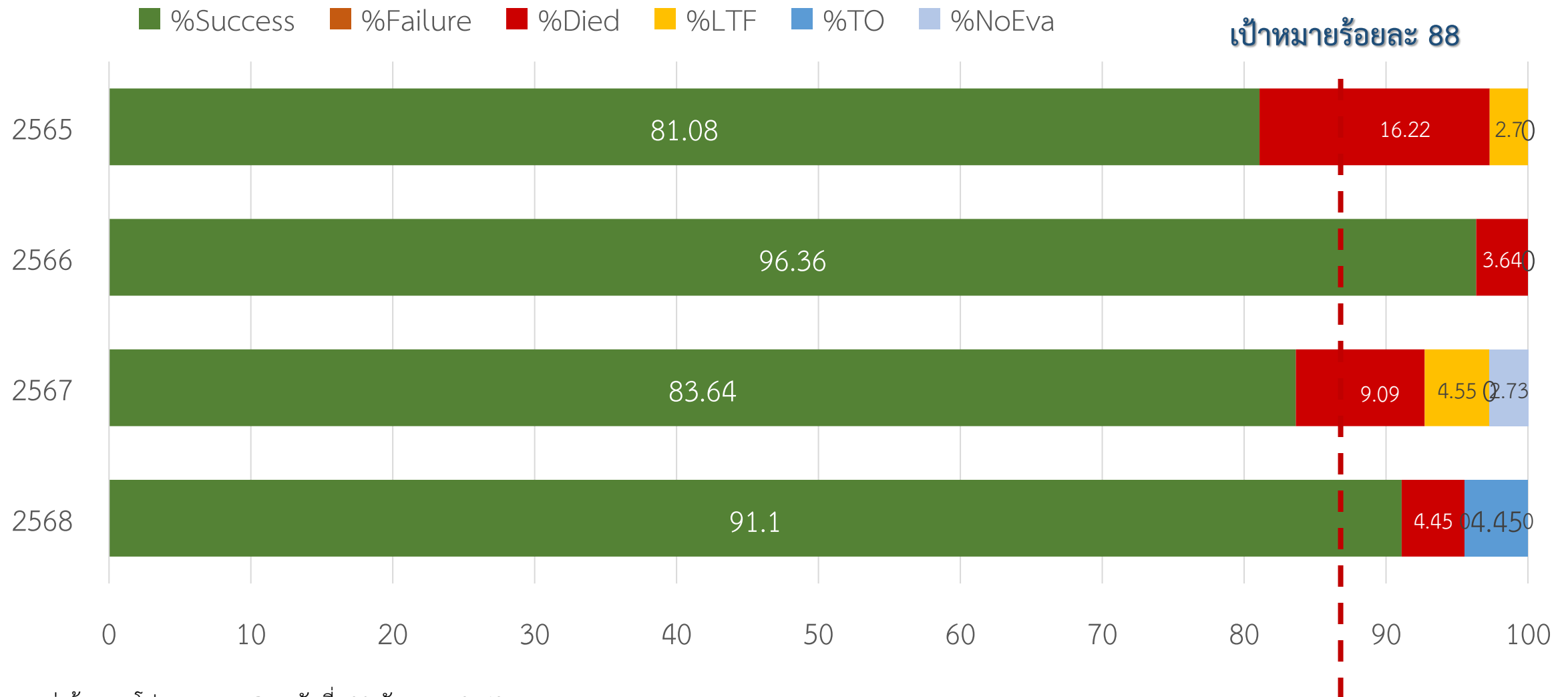
กลุ่มเป้าหมาย	ผู้สัมผัส	ผู้ต้องขัง	HIV	DM A1C ≥ 7 Mg	CKD	ผู้สูงอายุที่มีโรคร่วม		สิิวเสฟติด		บุคลากร สาธารณสุข	ประชากร ข้ามชาติ	ไม่ใช่กลุ่มเสี่ยง	รวม
						COPD	DM	สิิวเสฟติด	บุหรี				
เป้าหมาย	713	1200	1206	3473	762	753	2833	142	181	1765	490	2	13572
คัดกรอง	271	480	296	1780	293	244	603	59	87	103	137	2	4393
ร้อยละ	38.00	40	24.54	51.25	38.45	32.40	21.28	41.55	48.07	5.83	27.96	100	32.37
Dx TB	21	2	3	2	0	2	3	1	25	1	0	2	62

ร้อยละของการตรวจพบวัณโรคจากการคัดกรองในกลุ่มเสี่ยง ปี พ.ศ. 2569



กลุ่มเป้าหมาย	ผู้สัมผัส	ผู้ต้องขัง	HIV	DM A1C \geq 7 Mg	CKD	ผู้สูงอายุที่มีโรคร่วม		สารเสพติด		บุคลากรสาธารณสุข	ประชากรข้ามชาติ	ไม่ใช่กลุ่มเสี่ยง	รวม
						COPD	DM	สารเสพติด	บุหรี				
คัดกรอง	271	480	296	1780	293	244	603	59	87	103	137	2	4393
Dx TB	21	2	3	2	0	2	3	1	25	1	0	2	62
ร้อยละ	7.45	0.42	1.01	0.11	0	0.82	0.50	1.69	28.74	0.97	0	100	1.41

อัตราความสำเร็จของการรักษาวัณโรครายใหม่ ขาดยา ล้มเหลว และเสียชีวิต จังหวัดสตูล ปีงบประมาณ 2565 – 2568



แหล่งข้อมูล : โปรแกรม NTIP ณ วันที่ 30 กันยายน 2568

แนวทางปฏิบัติการป้องกันควบคุมวัณโรคในผู้ต้องขัง เรือนจำจังหวัดสตูล

