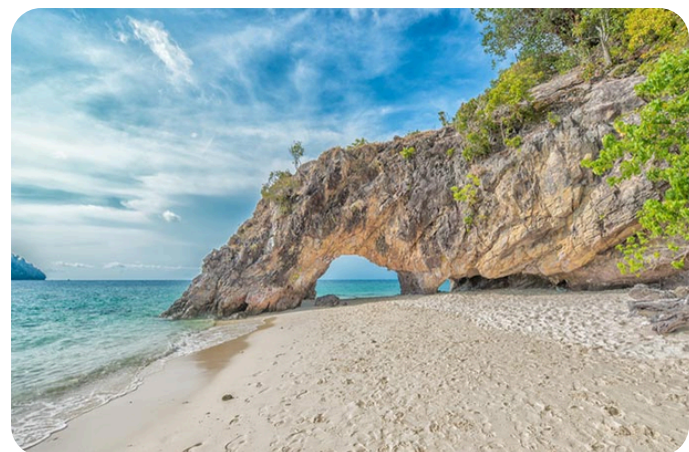




ประเด็นที่ 7

ด้านบริหารจัดการ

การตรวจราชการและนิเทศงาน กรณีปกติ
รอบที่ 1/2569



จังหวัดสตูล

21-23 มกราคม 2569



นายแพทย์กวิน กลับคุณ

รองนายแพทย์สาธารณสุขจังหวัดพัทลุง
ประธานประเด็น 7 ด้านบริหารจัดการ

ประเด็นที่ 7 ด้านบริหารจัดการ



1. ร้อยละของโรงพยาบาลที่พัฒนาอนามัยสิ่งแวดล้อมได้ตามเกณฑ์ GREEN & CLEAN Hospital Challenge (ระดับมาตรฐานขึ้นไป และระดับทำทนาย) : **กรมอนามัย**



2. ร้อยละของเขตสุขภาพที่มีการบริหารจัดการกำลังคนเพื่อรองรับระบบบริการที่มีประสิทธิภาพ : **กองบริหารทรัพยากรบุคคล**



3. ร้อยละของหน่วยบริการที่ผ่านเกณฑ์การประเมินประสิทธิภาพ Total Performance Score (TPS) : **กองเศรษฐกิจและหลักประกันสุขภาพ**



ประเด็นที่ 7

ด้านบริหารจัดการ

ส่งเสริมสุขภาพ ป้องกันโรคและคุ้มครองผู้บริโภคเป็นเลิศ
Promotion Prevention & Protection Excellence (PP&P)
ด้านการบริหารจัดการสิ่งแวดล้อม



ตัวชี้วัด 27



ร้อยละของโรงพยาบาลที่พัฒนาอนามัย
สิ่งแวดล้อมได้ตามเกณฑ์

GREEN & CLEAN Hospital Challenge
(ระดับมาตรฐานขึ้นไป และระดับทำทนาย)



1. ผลการดำเนินงาน GCHC เชิงปริมาณ

- หลักการพิจารณา ระดับโรงพยาบาล : sw. พัฒนาอนามัยสิ่งแวดล้อมได้ตามเกณฑ์ GCHC
- หลักการพิจารณา ระดับจังหวัด : ตามค่าเป้าหมายตัวชี้วัดเชิงปริมาณ
(รอบ 6เดือน) - ผ่านระดับมาตรฐานขึ้นไป ไม่น้อยกว่า ร้อยละ 90
- ผ่านระดับทำกาย ไม่น้อยกว่า ร้อยละ 20



ผลการดำเนินงาน จังหวัดสตูล รอบที่ 1 (6 เดือน)

- ผ่านระดับมาตรฐานขึ้นไป จำนวน 7 แห่ง คิดเป็นร้อยละ 100.00 ✓
- ผ่านระดับทำกาย จำนวน 0 แห่ง คิดเป็นร้อยละ 0.00 ✗

แผนการการดำเนินงาน สู่ระดับทำกาย

- **sw.ท่าแพ** อยู่ระหว่างการประเมินระดับทำกาย ด้านการพัฒนาโรงพยาบาลคาร์บอนต่ำ
- **sw.สตูล** อยู่ระหว่างเตรียมขอรับรองระดับทำกาย ด้านการพัฒนาโรงพยาบาลคาร์บอนต่ำ (ประเมินรับรองเดือน มิย. 69)
- **sw.ละงู และ sw.ควนโดน** อยู่ระหว่างเตรียมขอรับรองระดับทำกาย ด้านการจัดการของเสียทางการแพทย์ (ประเมินรับรองเดือน พค. 69)

*** sw.ทุกแห่งควรเลือกประเด็นทำกายอย่างน้อย 1 ด้าน/sw.

sw.ควนกาหลง และ sw.มะนัง ควรขอรับรองระดับที่สูงขึ้น

ประเด็นที่ควรมุ่งเน้นให้ความสำคัญ คือ

หมวด 5 การจัดการสิ่งแวดล้อมในโรงพยาบาล

หมวด 7 การพัฒนานวัตกรรมและงานวิจัยด้าน GREEN

หมวด 8 การสร้างเครือข่ายการพัฒนาด้าน GREEN

2. ผลการดำเนินงาน GCHC **เชิงคุณภาพ** เกณฑ์การประเมินผลเชิงคุณภาพ (30 คะแนน)

ลำดับ	โรงพยาบาล	ข้อมูลตามหลัก การ GREEN (15 คะแนน)	ข้อมูลและการ ประเมินคาร์บอน ฟุตพริ้นท์ (15 คะแนน)	คะแนน รวม 30 คะแนน
1	sw.สตูล	10	11	21
2	sw.ควนกาหลง	7	8	15
3	sw.ควนโดน	10	11	21
4	sw.ท่าแพ	10	15	25
5	sw.ทุ่งหว้า	10	11	21
6	sw.มะนัง	7	8	15
7	sw.ละงู	10	11	21

เชิงคุณภาพ : ดำเนินงานได้ตามเกณฑ์การประเมินผลเชิงคุณภาพ
ประกอบด้วย 2 ส่วน (30 คะแนน)
ไม่น้อยกว่าร้อยละ 80

ข้อเสนอแนะ

- การดำเนินงานตามหลักการ GREEN สามารถเก็บคะแนนได้เพิ่มเติม ดังนี้
 - ทบทวนวิทยากรให้ครอบคลุมครบทุกหัวข้อตามกิจกรรม GREEN
 - ปรับแผนจัดประชุม/อบรมฯ ในช่วง 6 เดือนแรก ส่งผลให้ได้คะแนนเพิ่มขึ้นได้
 - เริ่มเก็บข้อมูล แบบสอบถามความพึงพอใจ
- ข้อมูลและการประเมินคาร์บอนฟุตพริ้นท์ พบว่า sw.ยังลงข้อมูลไม่ครบถ้วน และมี sw.บางแห่งเก็บข้อมูลไม่ตรงขอบเขต ซึ่งส่งผลต่อความถูกต้องของการวิเคราะห์ข้อมูล

สามารถเก็บคะแนนได้เพิ่มเติม ดังนี้

- *** แนะนำ sw. ให้ทบทวนข้อมูลที่บันทึกคำนวณคาร์บอนฟุตพริ้นท์ใหม่อีกครั้ง และ ดำเนินการบันทึกข้อมูลให้ครบถ้วนและตรงขอบเขต



สรุปคะแนนจังหวัดสตูล



คะแนนเชิงปริมาณ : ได้คะแนน 70 คะแนน

- ร้อยละของโรงพยาบาลที่พัฒนาอนามัยสิ่งแวดล้อมได้ตามเกณฑ์ GREEN & CLEAN Hospital Challenge (ระดับมาตรฐานขึ้นไป) โรงพยาบาลผ่านการรับรองระดับมาตรฐานขึ้นไป จำนวน 7 แห่ง = $(7/7) \times 100 = 100.00$
- ร้อยละของโรงพยาบาลที่พัฒนาอนามัยสิ่งแวดล้อมได้ตามเกณฑ์ GREEN & CLEAN Hospital Challenge (ระดับทำทนาย) โรงพยาบาลผ่านการรับรองระดับระดับทำทนาย จำนวน 0 แห่ง = $(0/7) \times 100 = 0.00$



คะแนนเชิงคุณภาพ : ได้คะแนน 4.28 คะแนน

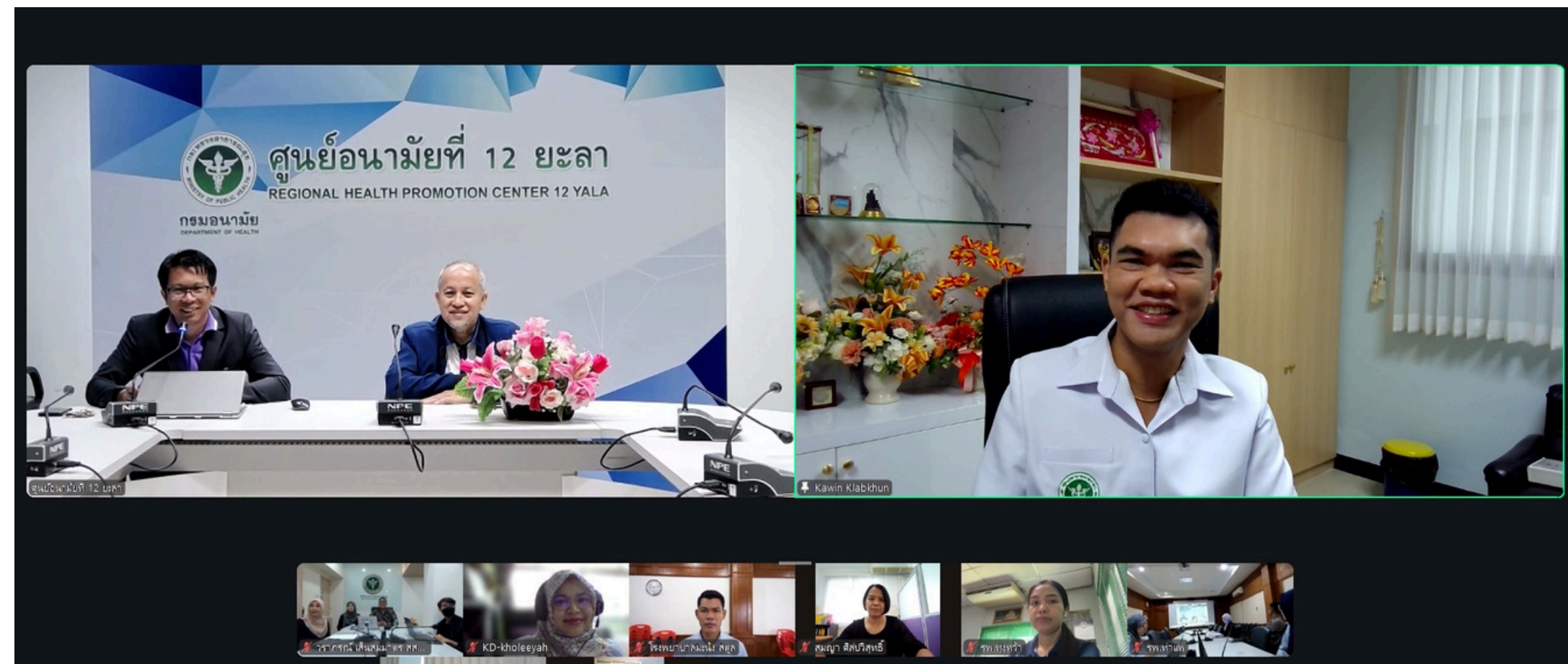
- โรงพยาบาลที่ผ่านเกณฑ์เชิงคุณภาพ (ระดับจังหวัด) ร้อยละของโรงพยาบาลที่ผ่านเกณฑ์เชิงคุณภาพ จำนวน 1 แห่ง = $(1/7) \times 100 = 14.28$

สรุปคะแนนเชิงปริมาณและคุณภาพ **74.28** คะแนน

ผลลัพธ์จากการดำเนินงาน



- สิ่งแวดล้อมใน รพ. ได้รับการปรับปรุงอย่างต่อเนื่องและเป็นไปตามมาตรฐาน/กฎหมาย
- รพ.เริ่มมีข้อมูลและกิจกรรมด้านอนามัยสิ่งแวดล้อมตามกิจกรรม GREEN
- สามารถใช้ผลงาน/ข้อมูลต่อยอดการรับรองมาตรฐานอื่นๆ เช่น มาตรฐานการจัดบริการ อาชีวอนามัยและเวชกรรมสิ่งแวดล้อม
- สามารถใช้ข้อมูล มาตรการและกิจกรรม เพื่อขอรับการประเมินด้านการพัฒนาโรงพยาบาลคาร์บอนต่ำและเท่าทันการเปลี่ยนแปลงสภาพภูมิอากาศ และมาตรฐานอื่นๆ ที่เกี่ยวข้อง ต่อไป





ประเด็นที่ 7

ด้านบริหารจัดการ

บุคลากรเป็นเลิศ : (People Excellence)

แผนงานที่ 8 การพัฒนาระบบบริการจัดการกำลัง

คนด้านสุขภาพ



ตัวชี้วัด 28



ร้อยละของโรงพยาบาลชุมชนที่มีการกระจายแพทย์
ใน รพช.สังกัด สป.สร.ไม่น้อยกว่าร้อยละ 80



ผลการประเมินเชิงปริมาณ การกระจายแพทย์ใน SWช. จังหวัดสตูล

ลำดับ	ชื่อหน่วยงาน	จำนวนเตียง ที่ใช้จริง	ช่วงของจำนวน Active Bed	จำนวนแพทย์ ปฏิบัติ (ณ 1 ต.ค. 68)	จำนวนแพทย์ ที่ต้องมี (ขั้นต่ำ)	เพียงพอ / ไม่เพียงพอ (-) (1 ต.ค.)	คิดเป็นร้อยละ	จำนวนแพทย์ ปฏิบัติ ณ วันลงตรวจ รอบ 6 เดือน	คิดเป็นร้อยละ	จัดกลุ่ม
1	ควนโดน	20	16-30	5	5	0	100	5	100	A
2	ควนกาหลง	21	16-30	7	5	2	140	5	100	A
3	ท่าแพ	55	31-60	6	10	-4	60	7	70	X
4	ละงู	65	61-90	21	15	6	140	24	160	A
5	ทุ่งหว้า	15	16-30	5	5	0	100	5	100	A
6	มะนัง	22	16-30	6	5	1	120	5	100	A

$$\text{จังหวัดสตูล} = \frac{(5 + 0) \times 100}{6} = 83.33$$

ผลการประเมินผลเชิงคุณภาพ ด้านผลลัพธ์ (Outcome) ตามกรอบแนวคิด 6 Building Blocks ขององค์การอนามัยโลก (WHO)

Building Block	หัวข้อการประเมิน	การดำเนินการ	คะแนนคุณภาพ
1. กำลังคนที่ให้บริการ	ความเพียงพอของแพทย์ ต่อการให้บริการ	<ol style="list-style-type: none"> 1. มีการบริหารจัดการอัตรากำลังของแพทย์ 2. มีการจัดทำข้อมูลภาพรวมของแพทย์แต่ละโรงพยาบาลชุมชนที่เป็นปัจจุบัน 3. มีการวิเคราะห์ข้อมูลแพทย์ปฏิบัติงาน/กรอบอัตรากำลัง/ภาระงานของหน่วยงาน ทบทวน วิเคราะห์แผนการกระจายแพทย์ พร้อมกับเก็บรวบรวมข้อมูลที่เป็นปัจจุบัน 4. มีการวิเคราะห์ความต้องการ/ปัญหาการปฏิบัติงานเพื่อนำมาปรับปรุงแผนอย่างต่อเนื่อง 	70 (ระดับ 4)
2. ระบบงาน และการจัดการข้อมูล	มีกลไกการบริหารจัดการกำลังคน อย่างเป็นระบบ	<ol style="list-style-type: none"> 1. มีการแต่งตั้งคณะกรรมการบริหารอัตรากำลังแพทย์ของจังหวัดสตูล พร้อมทั้งมีการประชุมคณะกรรมการบริหารอัตราคนบุคลากรสายงานการแพทย์เพื่อวางแผนการกระจายแพทย์ภายในจังหวัด (คส.สสจ.สตูล ที่ 421/2568 ลว 30 ธ.ค. พ.ศ. 2568) 2. มีการจัดสรรแพทย์แก่โรงพยาบาลชุมชนตามมติการประชุมฯ 3. มีการบริหารจัดการอัตรากำลังของแพทย์ ด้วยการประชุมผู้เกี่ยวข้องขององค์กรแพทย์ ผู้อำนวยการโรงพยาบาลทุกแห่ง เพื่อวิเคราะห์ปัญหาการปฏิบัติงาน/ ความเพียงพอ รวมถึงการกระจายของแพทย์ในโรงพยาบาลชุมชนตามข้อมูลภาระงานจริง เพื่อนำข้อมูลไปใช้สนับสนุนการตัดสินใจและพัฒนาอย่างต่อเนื่อง 4. กรณีมีการขาดแคลนฉุกเฉินกำหนดแผนการหมุนเวียนของแพทย์ ไปปฏิบัติงานลักษณะ One Province One Hospital โดยมีการช่วยเหลือพึ่งพาทุกโรงพยาบาล 	70 (ระดับ 4)

ระดับคะแนนเชิงคุณภาพ $140 / 2 = 70$

ผลการประเมินเชิงคุณภาพ

ระดับ 4 = ดี (Good) มีกลไกการบริหารจัดการกำลังคนที่ชัดเจนและเป็นระบบ
ระดับการพัฒนา พัฒนาอย่างมั่นคง

สรุปคะแนนผลการประเมินสัดส่วนการกระจายแพทย์ ในโรงพยาบาลชุมชน จังหวัดสตูล ครั้งที่ 1 รอบ 6 เดือน (31 มี.ค. 69)

คะแนนเชิงปริมาณ (70%)	คะแนนเชิงคุณภาพ ด้านผลลัพธ์ (30%)
ร้อยละ 83.33 = 10 คะแนน	70 คะแนน
$10 \times 0.7 = 7$	$(70 \div 10) \times 0.30 = 2.1$

ปัญหา / อุปสรรค

โรงพยาบาลละงู มีการขยายการให้บริการทางการแพทย์เฉพาะทางเพิ่มเติมหลายสาขา เพื่อรองรับการยกฐานะหน่วยบริการและการให้บริการที่ครอบคลุมในอนาคต แต่มีปัญหาการขาดแพทย์ทั่วไป ในการให้บริการปกติของโรงพยาบาล

ข้อเสนอแนะ

1. กรณีมีปัญหาความแตกต่างระหว่าง กรอบตาม FTE กับ Active bed อาจใช้ OP visit เป็นตัวช่วยในการพิจารณาปรับเกลี่ยอัตรากำลัง
2. โรงพยาบาลที่มีการยกระดับหรือขยายบริการให้ใช้กลไก OPOH ในการปรับเกลี่ยอัตรากำลังภายในจังหวัด



ประเด็นที่ 7

ด้านบริหารจัดการ

ตัวชี้วัด 29



บริหารเป็นเลิศด้วยธรรมาภิบาล :
Governance Excellence

แผนงานที่ 11 การบริหารจัดการด้านการเงินการคลังสุขภาพ

ร้อยละของหน่วยบริการที่ผ่านเกณฑ์การประเมิน

ประสิทธิภาพ Total Performance Scor (TPS)



ผลการประเมินประสิทธิภาพหน่วยบริการ (Total Performance Score : TPS) ไตรมาส 4/2568

หน่วยบริการ	1.ตัวชี้วัดกระบวนการ (Process indicators) 10 คะแนน																2.ตัวชี้วัดผลลัพธ์การดำเนินงาน 5 คะแนน					คะแนน	เกรด Q4/68
	1.1 Planfin		1.2 สินทรัพย์หมุนเวียน และหนี้สินหมุนเวียน				1.3 การบริหารจัดการ										2.1 ความสามารถในการทำกำไร			2.2 วัตถุประสงค์ทางการเงิน			
	รายได้	คชจ.	APP	ACP: UC	ACP: CSMBS	IM	ต้นทุนและค่าใช้จ่าย						งบทดลอง	ผลผลิต		OPM	ROA	EBIT DA	ทุนสำรองสุทธิ	Cash Ratio			
							OP	IP	LC	ค่ายา	ค่า Lab	ค่าเวชภัณฑ์		รวม	อัตราครองเตียง						Sum of AdjRW		
1 คะแนน	1 คะแนน	1 คะแนน	0.5 คะแนน	0.5 คะแนน	1 คะแนน	รวม 6 ประเด็น ได้ 2 คะแนน						1 คะแนน	2 คะแนน	1 คะแนน	1 คะแนน	1 คะแนน	1 คะแนน	1 คะแนน	1 คะแนน	1 คะแนน			
1.สตูล,รพท.	1	1	1	0	0.5	1	0	1	0	0	0.5	0.5	2	1	0	0	1	1	1	1	0	11.5	B
2.ควนโดน, รพช.	0	1	0	0	0	1	0	0	0	0.5	0	0	0.5	1	0	0	0	0	0	1	1	5.5	F
3.ควนกาหลง,รพช.	0	1	1	0.5	0	1	0	0	0	0	0	0	0	1	0	1	0	0	0	1	0	6.5	F
4.ท่าแพ, รพช.	0	1	0	0	0	1	1	1	0	0.5	0	0	2.5	1	1	1	1	1	1	0	0	10	C
5.ละงู,รพช.	1	1	1	0.5	0.5	1	1	1	0	0.5	0.5	0	3	1	0	1	1	1	1	0	0	12	A
6.ทุ่งหว้า, รพช.	1	1	1	0.5	0.5	1	0	0	0	0.5	0.5	0.5	1.5	1	0	1	1	1	0	0	0	10.5	B
7.มะนัง, รพช.	0	0	0	0	0	1	1	0	0.5	0.5	0.5	0.5	3	1	0	0	1	1	0	0	0	6	F
ผ่านเกณฑ์ (แห่ง)	3	6	4	3	3	7	3	3	1	5	4	3		7	1	4	5	5	3	3	1		3
คิดเป็นร้อยละ	42.86	85.71	57.14	42.86	42.86	100	42.86	42.86	14.29	71.43	57.14	42.86		100	14.29	57.14	71.43	71.43	42.86	42.86	14.29		42.86

การประเมินผลเชิงคุณภาพด้านการบริหารจัดการคุณภาพ TPS (TP3S)

ตัวชี้วัดเชิงคุณภาพ (3S)	สิ่งที่ตรวจพบ	ข้อเสนอแนะ
<p>Structure การมอบหมายงาน</p>	<p>- คำสั่งแต่งตั้งคณะกรรมการ/มอบหมายหน้าที่ผู้รับผิดชอบของหน่วยบริการในด้านที่เกี่ยวข้องมีไม่ครบถ้วน (อาทิ เช่น ด้านแผนยุทธศาสตร์ แผนจัดบริการ ประกันสุขภาพและสิทธิประโยชน์ การเงิน บัญชี การจัดเก็บรายได้บุคลากร และพัสดุ รวมทั้งผู้บริหารและ CFO)</p>	<p>- จัดตั้งคณะกรรมการ ทีม และมีคำสั่งมอบหมายงานที่ชัดเจนในทุกด้านที่เกี่ยวข้อง</p>
<p>Staff การปฏิบัติงานของบุคลากร</p>	<p>- ไม่มี Flow chart ละขั้นตอนการดำเนินงานที่ชัดเจนครอบคลุมของทุกกระบวนการงานในด้านที่เกี่ยวข้อง</p>	<p>- จัดทำ Flow chart กำหนดระยะเวลาและผู้รับผิดชอบ ในแต่ละขั้นที่ชัดเจนและครอบคลุมทุกกระบวนการงาน</p>
<p>System การกำกับ ติดตามต่อเนื่อง</p>	<p>- การกำกับติดตามรายงานในวาระการประชุมยังขาดการเปรียบเทียบ วิเคราะห์ข้อมูลย้อนหลังหรือกับหน่วยงานในระดับเดียวกัน</p>	<p>- ให้มีรายงานการประชุมเป็นลายลักษณ์อักษร เปรียบเทียบข้อมูลย้อนหลังหรือกับหน่วยงานในระดับเดียวกัน วิเคราะห์ผลการดำเนินงาน และนำเสนอ ผู้บริหารทุกเดือน</p>

สรุปผลคะแนนการประเมินประสิทธิภาพหน่วยบริการ TPS

คะแนนภาพรวมระดับจังหวัด

คะแนนผลสัมฤทธิ์ **5.53**



รพ.	[1] เชิงปริมาณ			[2] เชิงคุณภาพ (รพ.ประเมินตนเอง)			[3]=[1]+[2] รวม			[4] เชิงคุณภาพ (ทีมตรวจประเมิน)			[5]=[1]+[4] รวม		
	คะแนน TPS	ผลสัมฤทธิ์	เกรด	คะแนน TPS (TP3S)	ผลสัมฤทธิ์	ระดับ	ผลสัมฤทธิ์	เกรด /ระดับ	คะแนน TPS (TP3S)	ผลสัมฤทธิ์	ระดับ	ผลสัมฤทธิ์	เกรด /ระดับ		
1.สตูล	11.5	5.37	B	26	2.17	5	7.53	B 5	26	2.17	5	7.53	B 5		
2.ควนโดน	5.5	2.57	F	32	2.67	5	5.23	F 5	3	0.25	1	2.82	F 1		
3.ควนกาหลง	6.5	3.03	F	28	2.33	5	5.37	F 5	18	1.50	3	4.53	F 3		
4.ท่าแพ	10	4.67	C	28	2.33	5	7.00	C 5	12	1.00	2	5.67	C 2		
5.ละงู	12	5.60	A	30	2.50	5	8.10	A 5	24	2.00	4	7.60	A 4		
6.ทุ่งหว้า	10.5	4.90	B	32	2.67	5	7.57	B 5	17	1.42	3	6.32	B 3		
7.มะนัง	6	2.80	F	36	3.00	5	5.80	F 5	17	1.42	3	4.22	F 3		
ค่าเฉลี่ย	8.86	4.13	D	30.29	2.52	5	6.66	D 5	16.71	1.39	3	5.53	D 3		

Thank you

ประเด็นที่ 7 ด้านบริหารจัดการ

ประธานร่วม



นายแพทย์กวิน กลับลคุณ
รองนายแพทย์สาธารณสุขจังหวัดพัทลุง

ประธานประเด็น



นพ.วิภุตนรากรณ์ คงแดง
ผชช.ว.ยะลา



นพ.ศรัณยู สุวรรณสะอาด
ผชช.ว.สงขลา



พญ.ริติมา ศิริมาตยาพันธุ์
รอง ผอ.ฝ่ายการแพทย์ รพ.ตรัง



พญ.ชลริษา จันทิวาสน์
รอง ผอ.ฝ่ายการแพทย์ รพ.หาดใหญ่