



**งานผู้ป่วยในพระบรมราชานุเคราะห์ พระราชานุเคราะห์
และผู้ด้อยโอกาสทางสังคม
ผู้ป่วยพระราชานุเคราะห์ มูลนิธิ พอ.สว.**



สำนักงานสาธารณสุขจังหวัดสตูล
กลุ่มงานส่งเสริมสุขภาพ

ผู้ป่วยในพระบรมราชานุเคราะห์ พระราชานุเคราะห์ และผู้ด้อยโอกาสในสังคม จังหวัดสตูล (11 ราย)

รหัส 902 สมเด็จพระนางเจ้าสิริกิติ์ พระบรมราชินีนาถ พระบรมราชชนนีพันปีหลวง จำนวน 1 ราย

ลำดับ	ชื่อ	สกุล	อายุ	ที่อยู่	Dx.
1.	ด.ช.วัชพัฒน์	ทิพย์วรรณ	9 ปี	142/1 ม.2 ต.สาคร อ.ท่าแพ จ.สตูล	Neuroblastoma stage M (Tumor encases aorta) โรคมะเร็งต่อมหมวกไต

รหัส 904 พระบาทสมเด็จพระเจ้าอยู่หัว ฯ จำนวน 1 ราย

ลำดับ	ชื่อ	สกุล	อายุ	ที่อยู่	Dx.
1.	น.ส.อัญชลี	หมื่นหนู	42 ปี	91 ม.12 ต.ทุ่งนุ้ย อ.ควนกาหลง จ.สตูล	Stroke



รหัส 905 สมเด็จพระกนิษฐาธิราชเจ้า กรมสมเด็จพระเทพรัตนราชสุดาฯ สยามบรมราชกุมารี จำนวน 9 ราย

ลำดับ	ชื่อ	สกุล	อายุ	ที่อยู่	Dx.
1.	ด.ช.อชิรวิน	ชาวเขาใคร	7 ปี	42/2 ม.5 ต.ควนกาหลง อ.ควนกาหลง จ.สตูล	Classical TOF with frequent spell (โรคหัวใจพิการแต่กำเนิด)
2.	ด.ญ.ปิ่นอนงค์	กุลอภิรักษ์	9 ปี	148/4 ม.1 ต.ป่าแก่บ่อหิน อ.ทุ่งหว้า จ.สตูล	โรคลำไส้โป่งพอง
3.	ด.ช.ทักษ์	อินทสระ	11 ปี	184/2 ม.4 ต.ควนกาหลง อ.ควนกาหลง จ.สตูล	โรคลิ้นหัวใจรั่วแต่กำเนิด
4.	ด.ญ.พิรดาวส์	อิสনী	12 ปี	89 ม.9 ต.ท่าแพ อ.ท่าแพ จ.สตูล	Spastic CP GMFCS II Diplegai (พัฒนาการล่าช้า อ่อนแรงซีกขวา)
5.	ด.ญ.พรนภา	ล่องสว่าง	19 ปี	217 ม.6 ต.ควนกาหลง อ.ควนกาหลง จ.สตูล	Coronary artery disease โรคลิ้นหัวใจรั่ว
6.	นายศศิกร	นิลตีบ	25 ปี	253/1 ม.9 ต.ควนกาหลง อ.ควนกาหลง จ.สตูล	Congenital Heart Disease (โรคหัวใจพิการแต่กำเนิด)
7.	นายประเสริฐ	นุ้ยไฉน	22 ปี	445 ม.4 ต.ปากน้ำ อ.ละงู จ.สตูล	มีก้อนที่หูข้างขวา
8.	นางสรณ์ศิริ	เลิศมัลลิกาพร	69 ปี	25 ม.11 ต.ควนกาหลง อ.ควนกาหลง จ.สตูล	โรคหัวใจโต และไตรอยด์เป็นพิษ , โรคไต
9.	นายอัปเดตลพมาตหนาบ	ไบกอเต็ม	57 ปี	184 ม.8 ต.ควนสตอ อ.ควนโดน จ.สตูล	Cornea tissue กระจกตาซ้ายเสื่อม



ผู้ป่วยพระราชทานเคราะห์ในมูลนิธิ พอ.สว. จำนวน 15 ราย

ลำดับ	ชื่อ	สกุล	อายุ	ที่อยู่	Dx.
1.	ด.ช.อภิวัฒน์	ญาติทอง	6 ปี	117/1 ม.4 ต.ท่าแพ อ.ท่าแพ จ.สตูล	Panhypopituitarism, GHD
2.	ด.ช.ฤทธิเดช	เพชรภาพ	10 ปี	149 ม.9 ต.ควนกาหลง อ.ควนกาหลง จ.สตูล	Rheumatic MR AR (ลิ้นหัวใจรั่ว)
3.	ด.ญ.อาริตา	หลังยาหน่าย	15 ปี	168 ม.7 ต.ควนสตอ อ.ควนโดน จ.สตูล	-Congenital heart disease,PULMONARY ATRECIA , UNIVENTRICULAR HEART
4.	นายอนาวิล	บุญดี	16 ปี	313 ม.1 ต.ควนขัน อ.เมือง จ.สตูล	Pineoblastoma germinoma (เนื้องอกในสมองที่ต่อมไพเนียล)
5.	น.ส.สุชาวดี	โสสนุย	22 ปี	57/1 ม.1 ต.ขอนคลาน อ.ทุ่งหว้า จ.สตูล	Haemangioma and lymphangioma, any site
6.	นายอภิสิทธิ์	แช่เจีย	29 ปี	177 ม.6 ต. น้ำผุด อ.ละงู จ.สตูล	Budd- Chiari Syndrome C Decompensated liver รพ.ศิริราช
7.	น.ส.ภักจิรา	ดำสงฆ์	26 ปี	74 ม.9 ต.ควนกาหลง อ.ควนกาหลง จ.สตูล	-Cirrhosis B7 portal hypertention ,Budd- Chiari sundrome
8.	น.ส.นุรดีณา	ยะโกบ	23 ปี	163 ม.5 ต.นิคมพัฒนา อ.มะนัง จ.สตูล	Osteosarcoma (Rt. Proximal fibula st.4) (เสียชีวิต 1 พฤศจิกายน 2567)
9.	ด.ญ.ชานิสสา	สวาหลัง	2 ปี	166 ม.6 ต.กำแพง อ.ละงู จ.สตูล	Biliary atresia moderate cholestasis. Protein-energy malnutrition
10.	ด.ญ.กุชากีร์รา	สารัง	3 ปี	141 ม.7 ต.ควนสตอ อ.ควนโดน จ.สตูล	โรคสมองพิการ (Spastic Cerebral palsy)
11.	ด.ช.ริฟฮาน	หมั่นเส้น	2 ปี	222 ม.7 ต.ย่านซื่อ อ.ควนโดน จ.สตูล	Down syndrome Ventricular
12.	น.ส.ศานิตา	หวังสบู	40 ปี	25 ม.1 ต.ปากน้ำ อ.ละงู จ.สตูล	มะเร็งต่อมน้ำเหลือง
13.	ด.ญ.ฟาริสต้า	ตั้งดำ	2 ปี	71 ม.4 ต.เกาะสาหร่าย อ.เมืองสตูล จ.สตูล	โรคกระดูกเปราะทางพันธุกรรม
14.	นายหนัดสตัน	งะสมัน	53 ปี	175 ม.1 ต.ปากน้ำ อ.ละงู จ.สตูล	มะเร็งโพรงจมูก
15.	ด.ญ.ฟาซีร์รา	ตอหิรัญ	12 ปี	253 ม.5 ต.เจ๊ะบิลัง อ.เมืองสตูล จ.สตูล	ASD with polysplenia , PCD with cystic bronchiectasis

ปีงบประมาณ 2568 (เสียชีวิต 1 ราย) รวมทั้งสิ้น 15 ราย



การดำเนินงาน

1. รพ.สต./รพ. เยี่ยมบ้าน และรายงานผลการติดตาม (ตามแบบบันทึกการเยี่ยม)
ส่ง สสจ. ปีละ 2 ครั้ง (กุมภาพันธ์, สิงหาคม)
2. ผู้รับผิดชอบงาน สสจ. บันทึกข้อมูลการเยี่ยมในโปรแกรมพป.ฯ ปีละ 2 ครั้ง
(หรือหากผู้ป่วยมีอาการเปลี่ยนแปลง)
3. ติดตามเยี่ยมบ้านผู้ป่วย โดยบูรณาการร่วมกับ สนง.เหล่ากาชาดจังหวัดสตูล
พมจ. อปท. ส่วนราชการ ปีละ 1 ครั้ง (ล่าสุด พ.ย. - ธ.ค. 2567)
จนท.เจ้าของพป. ร่วมกับอสม.เป็นผู้รายงานเคส



ผลการดำเนินงาน



1. ผู้ป่วยได้รับการเยี่ยมบ้านอย่างต่อเนื่อง ...26...ราย (ร้อยละ 100)
2. ได้รับการรักษาอย่างต่อเนื่อง ...21... ราย (ร้อยละ 100)
3. แพทย์ไม่นัดติดตามอาการ4..... ราย

ปีงบประมาณ 2568 รวมทั้งสิ้น 25 ราย

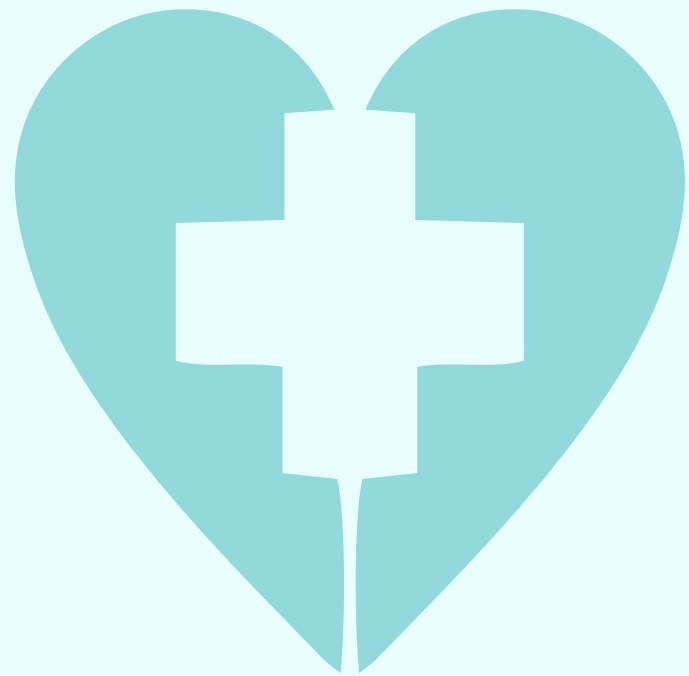
ปัญหาและอุปสรรค

- การเยี่ยมโดยเจ้าหน้าที่ไม่ครอบคลุมพบ. (ข้อมูล: จากผู้ป่วย)
- เยี่ยมบูรณาการ: เจ้าหน้าที่ ร่วมกับอสม.นำเสนอข้อมูลผู้ป่วยในวันที่มีการลงเยี่ยมจากหน่วยงานต่างๆ พบว่าบางพื้นที่จนท.ไม่สามารถนำเสนอรายละเอียดผู้ป่วยได้
- วัน เวลา ลงเยี่ยม แบบบูรณาการแจ้งกระชั้นชิด มีการเปลี่ยนแปลง



จบการนำเสนอ

thank you



สำนักงานสาธารณสุขจังหวัดสตูล กลุ่มงานส่งเสริมสุขภาพ