

10 วัน  
อันตราย



ศูนย์ปฏิบัติการฉุกเฉิน ด้านการแพทย์และสาธารณสุข

เทศกาลปีใหม่ ปี 2568

Emergency Operation Center : EOC

สำนักงานสาธารณสุขจังหวัดสตูล



ตั้งแต่วันที่ 27 ธันวาคม 2567 - 5 มกราคม 2568

**ศูนย์ปฏิบัติการฉุกเฉิน ด้านการแพทย์และสาธารณสุข**  
**เทศกาลปีใหม่ ปี 2568**  
**Emergency Operation Center : EOC**  
**สำนักงานสาธารณสุขจังหวัดสตูล**



**10 วัน  
อันตราย**



กระทรวงสาธารณสุข  
MINISTRY OF PUBLIC HEALTH



ES  
OT  
CN

วัน เดือน ปี	จำนวนเหตุการณ์ (ครั้ง)	ผู้บาดเจ็บและเสียชีวิต			Admit		เด็กอายุ <20 ปี ดื่มสุรา		เพิ่ม/ลด จากปี 67
		บาดเจ็บ	เสียชีวิต	รวม	จำนวน	%	จำนวน	%	
27 ธ.ค.67	11	17	0	17	6	35.29	0	0	9 ↑
28 ธ.ค.67	13	12	3	15	3	18.75	0	0	10 ↑
29 ธ.ค.67	9	11	1	12	3	25.00	0	0	5 ↑
30 ธ.ค.67	11	17	0	17	4	23.53	0	0	3 ↑
31 ธ.ค.67	12	16	1	17	5	29.41	0	0	9 ↑
1 ม.ค.68	10	14	0	14	3	21.42	0	0	6 ↓
2 ม.ค.68	10	13	1	14	6	42.86	0	0	6 ↑
3 ม.ค.68	15	14	0	14	4	28.57	0	0	-
4 ม.ค.68	12	16	0	16	2	12.50	0	0	-
5 ม.ค.68	9	14	0	14	2	14.29	0	0	-
รวม	112	144	6	150	38	25.33	0	0	

# 10

## วัน

### อันตราย



**ศูนย์ปฏิบัติการฉุกเฉิน ด้านการแพทย์และสาธารณสุข**  
**เทศกาลปีใหม่ ปี 2568**  
**Emergency Operation Center : EOC**  
**สำนักงานสาธารณสุขจังหวัดสตูล**



วัน เดือน ปี	จำนวนเหตุการณ์ (ครั้ง)	ผู้บาดเจ็บและเสียชีวิต			Admit		เด็กอายุ <20 ปี ดื่มสุรา		เพิ่ม/ลด จากปี 67
		บาดเจ็บ	เสียชีวิต	รวม	จำนวน	%	จำนวน	%	
27 ธ.ค.67	11	17	0	17	6	35.29	0	0	9 <span style="color: red;">↑</span>
28 ธ.ค.67	13	12	3	15	3	18.75	0	0	10 <span style="color: red;">↑</span>
29 ธ.ค.67	9	11	1	12	3	25.00	0	0	5 <span style="color: red;">↑</span>
30 ธ.ค.67	11	17	0	17	4	23.53	0	0	3 <span style="color: red;">↑</span>
31 ธ.ค.67	12	16	1	17	5	29.41	0	0	9 <span style="color: red;">↑</span>
1 ม.ค.68	10	14	0	14	3	21.42	0	0	6 <span style="color: green;">↓</span>
2 ม.ค.68	10	13	1	14	6	42.86	0	0	6 <span style="color: red;">↑</span>
3 ม.ค.68	15	14	0	14	4	28.57	0	0	-
4 ม.ค.68	12	16	0	16	2	12.50	0	0	-
5 ม.ค.68	9	14	0	14	2	14.29	0	0	-
<b>รวม</b>	<b>112</b>	<b>144</b>	<b>6</b>	<b>150</b>	<b>38</b>	<b>25.33</b>	<b>0</b>	<b>0</b>	

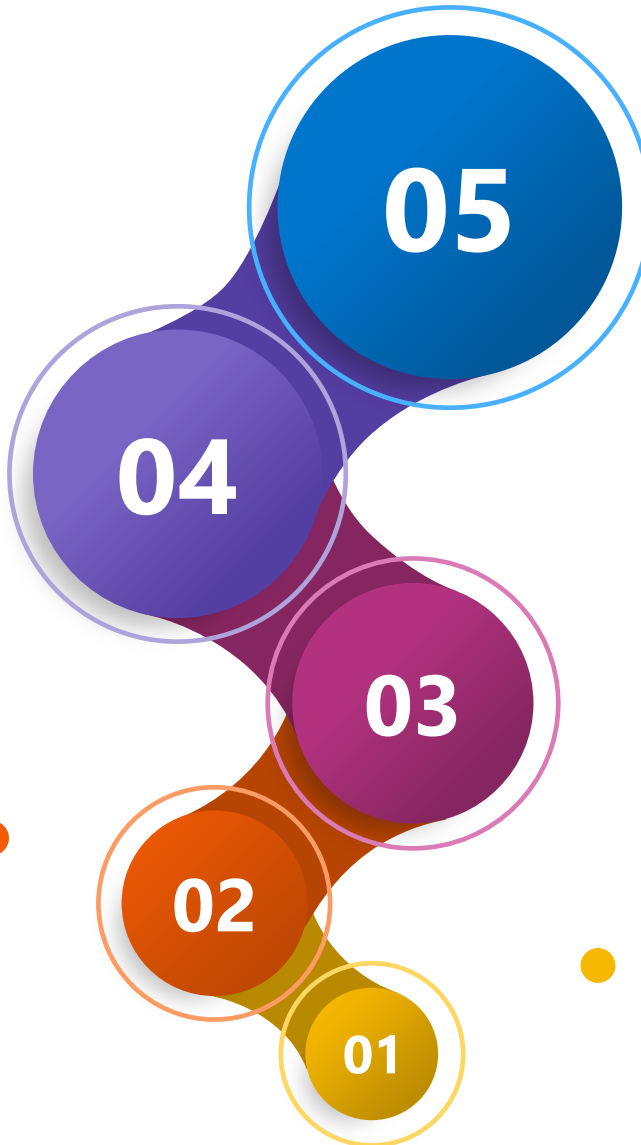
# การเกิดอุบัติเหตุทางถนนช่วงเทศกาลปีใหม่ 2568 จังหวัดสตูล

## สาเหตุการเกิดอุบัติเหตุ

1. ขับรถเร็วเกินกว่ากำหนด 63%
2. ตัดหน้ากระชั้นชิด 34%

## พฤติกรรมเสี่ยง

1. ไม่สวมหมวกนิรภัย 89.39%
2. ไม่คาดเข็มขัดนิรภัย 73.33%
3. ดื่มสุรา 3.31%



## ประเภทรถที่เกิดอุบัติเหตุสูงสุด

รถจักรยานยนต์ 73.41%

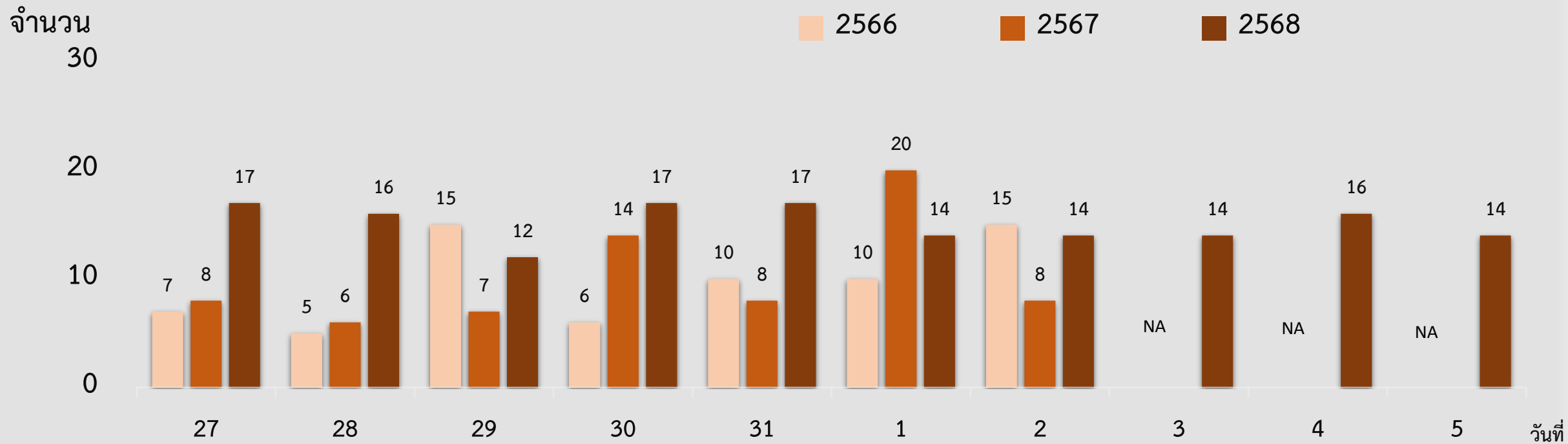
## ประเภทถนนที่เกิดอุบัติเหตุ

1. ถนนกรมทางหลวง 34.43
2. ถนนทางหลวงชนบท 29.64%

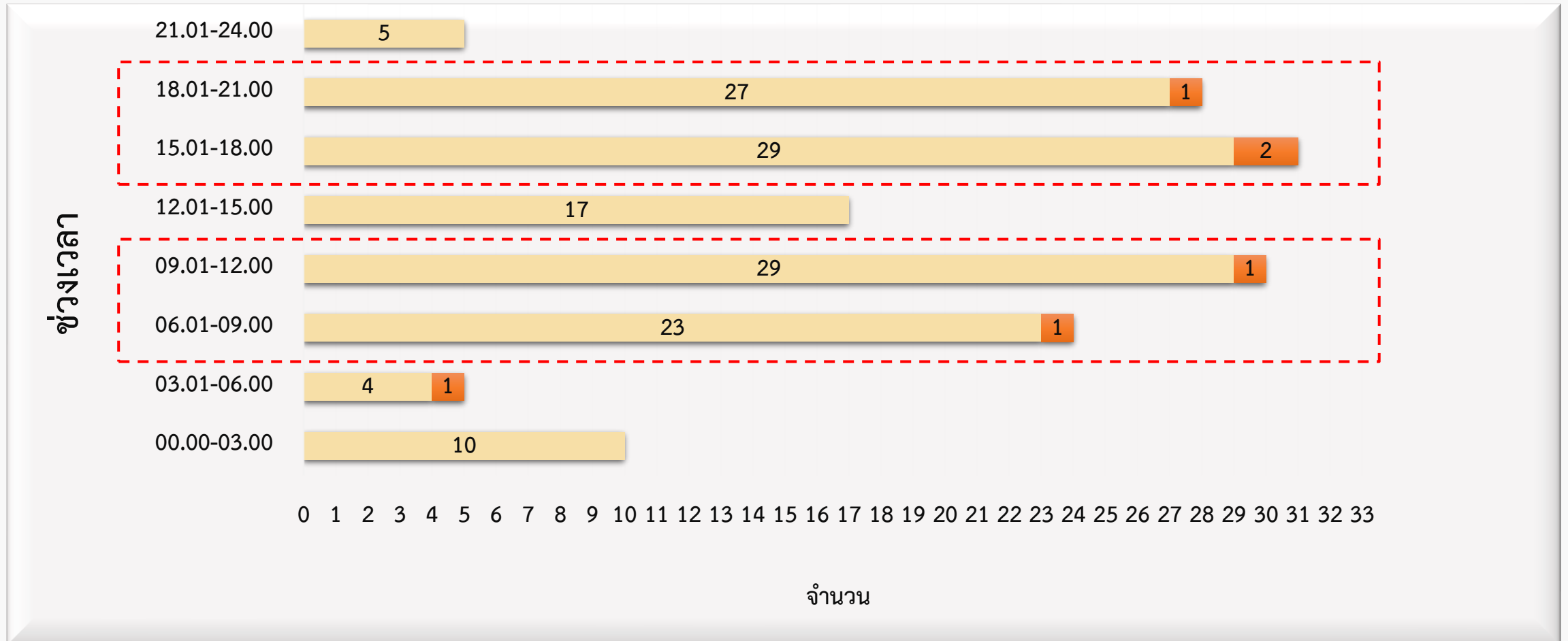
## ผู้ประสบอุบัติเหตุส่วนใหญ่

1. เป็นคนในพื้นที่จังหวัดสตูล 89.68%

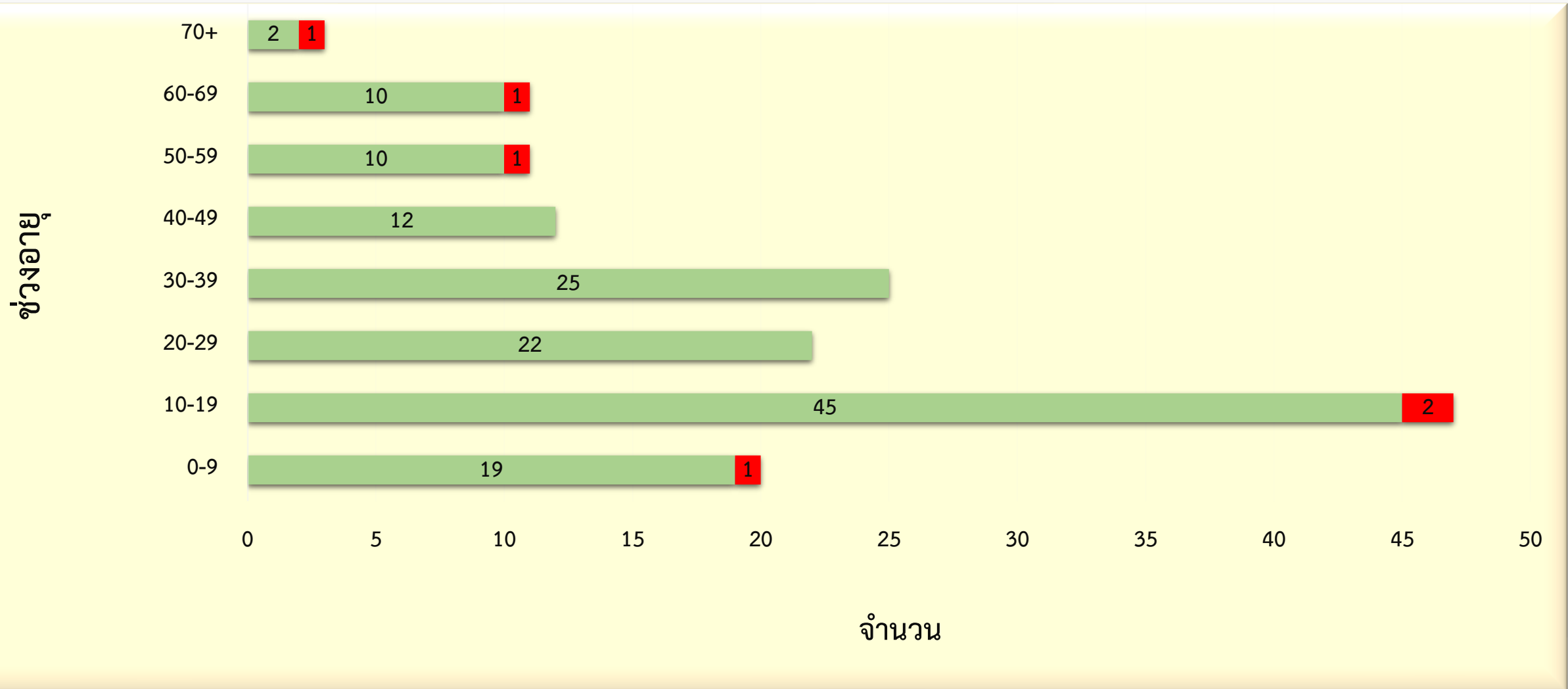
# จำนวนผู้ได้รับบาดเจ็บและเสียชีวิต ปี 2568 เปรียบเทียบกับ ปี2567และ ปี 2566 จังหวัดสตูล



# ช่วงเวลาที่เกิดเหตุ เทศกาลปีใหม่ 2568 จังหวัดสตูล



# ช่วงอายุของผู้บาดเจ็บและเสียชีวิต เทศกาลปีใหม่ 2568 จังหวัดสตูล



# จำนวนผู้บาดเจ็บและเสียชีวิต จำแนกเป็นรายอำเภอ เทศกาลปีใหม่ 2568 จังหวัดสตูล

จำนวนการบาดเจ็บ/เสียชีวิตรายอำเภอ				
อำเภอ	บาดเจ็บ		เสียชีวิต	
	วันนี้	สะสม	วันนี้	สะสม
เมืองสตูล	5	58	0	0
ควนโดน	1	7	0	2
ท่าแพ	2	15	0	2
ทุ่งหว้า	0	4	0	0
ละงู	3	33	0	0
มะนัง	0	7	0	0
ควนกาหลง	3	20	0	2
รวม	14	144	0	6



# ผู้เสียชีวิต 6 รายจากอุบัติเหตุบนถนน ช่วงเทศกาลปีใหม่ 2568 จังหวัดสตูล



ชาย อายุ 14 ปี และ 15 ปี ขับรถจักรยานยนต์ซ้อนท้าย 2 คน ล้มเอง ไม่สวมหมวกนิรภัย ไม่มีคูกรณี

1. หญิง อายุ 50 ปี ขับรถจักรยานยนต์ชนเสาไฟฟ้า(กริดยาง) ไม่สวมหมวกนิรภัย
2. ชาย อายุ 67 ปี ขับรถจักรยานยนต์พุ่งข้างกลับจากกริดยาง(ยังไม่ได้กริด) ชนเสาไฟฟ้า ไม่สวมหมวกนิรภัย

1. เด็กชาย อายุ 1 ปี เดินอยู่บนถนนที่จัดงาน มัสยิด เสียหลักล้มลง มีรถกระบะกำลังถอยหลังมาเหยียบซ้ำ
2. ชาย อายุ 86 ปี ขับรถจักรยานยนต์โตนเฉี่ยวชนตรงทางแยก ไม่สวมหมวกนิรภัย